

INFORME TÉCNICO

# DIARIO Nº 072

El IDEAM comunica al Sistema Nacional de Gestión del Riesgo (SNGR) y al Sistema Nacional Ambiental (SINA).

Bogotá D. C., lunes 13 de marzo de 2017.

Hora de actualización:  
11:50 a. m. HLC

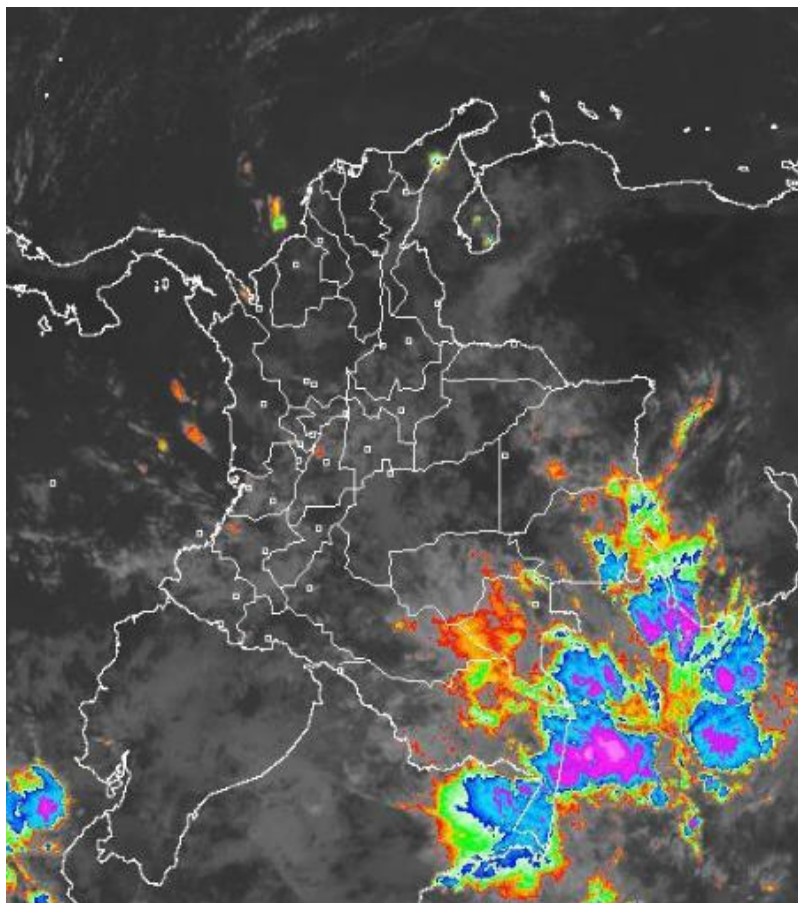


## CONDICIONES HIDROMETEOROLÓGICAS ACTUALES

Durante las primeras horas de la mañana se observó abundante nubosidad a lo largo del país, acompañada por lluvias en amplios sectores del oriente de la región Amazónica, lloviznas al sur y centro de la región Andina. Se estima que las lluvias de mayor intensidad se concentren en la región Andina, Amazónica y centro y sur de la Orinoquia, sin embargo, se prevé lluvias en el sur de la Caribe y a lo largo de la Pacífica.

## IMAGEN SATELITAL

Canal Infrarrojo | 13 de marzo de 2017 | Hora 8:45 a. m. HLC



Consulte todos los días el pronóstico del tiempo y las alertas hidrometeorológicas vigentes del **IDEAM**, en un formato de calidad. Alrededor de las 7:30 a. m. está a disposición del público en [www.ideam.gov.co](http://www.ideam.gov.co).

Se puede ver también en dispositivos móviles **AQUÍ**



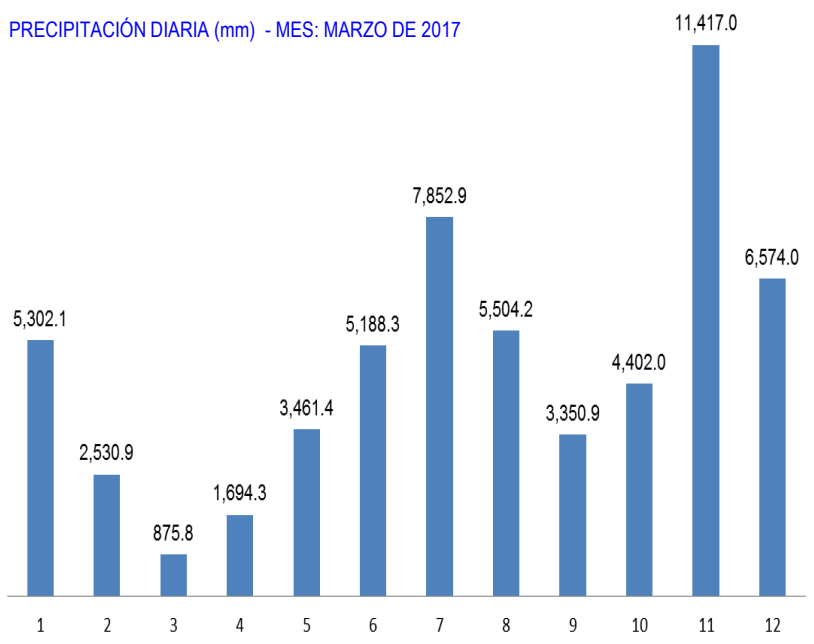
ALERTA ROJA  
PARA TOMAR ACCIÓNALERTA NARANJA  
PARA PREPARARSEALERTA AMARILLA  
PARA INFORMARSE

## LO MÁS DESTACADO

## LLUVIAS REGISTRADAS EN LAS ÚLTIMAS 24 HORAS

- En las últimas 24 horas se presentó un incremento considerable de las precipitaciones, siendo el día de ayer el más lluvioso en el transcurso del mes de marzo de 2017. Las precipitaciones se registraron principalmente en las regiones Andina, Orinoquia, Pacífica y Amazonia, e igualmente en sectores aislados de la región Caribe. El mayor volumen de precipitación se registró en el municipio de **Tame (Arauca)**, con **128.4 mm**.

PRECIPITACIÓN DIARIA (mm) - MES: MARZO DE 2017



Las intensas lluvias registradas desde ayer en la tarde y noche, han incidido ampliamente en los incrementos de los niveles de varios ríos, especialmente en las regiones Orinoquia, Caribe y Andina.



# LO MÁS DESTACADO

## ALERTA ROJA

- Por probabilidad alta de deslizamientos de tierra detonados por lluvias, en sectores inestables o de alta pendiente, localizados en el departamento de Cauca.
- Por probabilidad alta de ocurrencia de incendios de la cobertura vegetal en zonas de bosques, cultivos y pastos, localizados en varios municipios de la región Caribe.

## ALERTA NARANJA

- Por niveles altos en el río Bogotá en la cuenca media y baja.
- Por probabilidad de crecientes súbitas en los niveles de los ríos de alta montaña aportantes a la cuenca del río Cauca.
- Por crecientes del río Sumapáz, Negro y la quebrada Negra, en inmediaciones de Nimaima y Útica (Cundinamarca).
- Por probabilidad de incrementos súbitos en los ríos Ceibas, Frio y Neiva, Carare, Opón y Lebrija.
- Incremento del cauce principal del río Cauca a la altura del municipio de Yotoco (Valle del Cauca).
- Por incremento de niveles en varios ríos del Eje Cafetero, Tolima, zonas de alta montaña en Antioquia y vertientes directos al Golfo de Urabá.
- Por probabilidad moderada de deslizamientos de tierra detonados por lluvias, en sectores inestables o de alta pendiente, localizados en algunos municipios de las regiones Orinoquia, Andina, Pacífica y Amazonía.
- Por probabilidad moderada de ocurrencia de incendios de la cobertura vegetal en zonas de bosques, cultivos y pastos, localizados en algunos municipios de las regiones Caribe.

## ALERTA AMARILLA

- Por probabilidad de incrementos súbitos en a varios ríos de la vertiente del Catatumbo.
- Por probabilidad de incrementos súbitos en el río Atrato y afluentes.
- Por probabilidad de Crecientes súbitas en los ríos aportantes de la cuenca del Arauca y niveles altos en el río Arauca (cuenca del Orinoco).
- Por probabilidad de Crecientes súbitas en la cuenca alta del Río Magdalena.
- Por Pleamar en el Océano Pacífico.

## IMPORTANTE

- Debido a la persistencia de las precipitaciones, se prevé que en el transcurso de la semana se mantenga la condición de incremento de los niveles de los ríos, especialmente en las regiones Andina, Pacífica y Orinoquia.



# PRONÓSTICO CONDICIONES METEOROLÓGICAS ESPECIALES

## ÁREA DEL VOLCÁN GALERAS

Cielo entre parcialmente nublado y nublado con lluvias después del mediodía, inclusive no se descartan tormentas eléctricas.

EL SERVICIO GEOLÓGICO COLOMBIANO reporta en nivel AMARILLO (III): CAMBIOS EN EL COMPORTAMIENTO DE LA ACTIVIDAD VOLCÁNICA. Lat: 1.55 Lon: -77.37

ELEVACIÓN (pies)	DIRECCIÓN	VELOCIDAD	
		NUDOS	Km/h
10,000	NOROESTE	0 - 5	0 - 9
18,000	SURESTE	10 - 15	18 - 27
24,000	SURESTE	15 - 20	27 - 36
30,000	SURESTE	25 - 30	45 - 54

## ÁREA DEL VOLCÁN NEVADO DEL HUILA

A lo largo de la jornada se pronostican condiciones nubosas con precipitaciones entre ligeras y moderadas.

EL SERVICIO GEOLÓGICO COLOMBIANO reporta en nivel AMARILLO (III): CAMBIOS EN EL COMPORTAMIENTO DE LA ACTIVIDAD VOLCÁNICA. Lat: 2.92 Lon: -76.05

ELEVACIÓN (pies)	DIRECCIÓN	VELOCIDAD	
		NUDOS	Km/h
10,000	SURESTE	0 - 5	0 - 9
18,000	SURESTE	5 - 10	9 - 18
24,000	SURESTE	10 - 15	18 - 27
30,000	SURESTE	10 - 15	18 - 27

## ÁREA DEL VOLCÁN CERRO MACHÍN

Nubosidad variable a lo largo de la jornada con lluvias dispersas al atardecer o durante la noche, luego de un día seco.

EL SERVICIO GEOLÓGICO COLOMBIANO reporta en nivel AMARILLO (III): CAMBIOS EN EL COMPORTAMIENTO DE LA ACTIVIDAD VOLCÁNICA. Lat: 4.80 Lon: -75.62

ELEVACIÓN (pies)	DIRECCIÓN	VELOCIDAD	
		NUDOS	Km/h
10,000	SURESTE	0 - 5	0 - 9
18,000	SURESTE	10 - 15	18 - 27
24,000	SURESTE	15 - 20	27 - 36
30,000	SURESTE	10 - 15	18 - 27

## ÁREA DEL VOLCÁN NEVADO DEL RUIZ

Para las horas de la mañana se estima tiempo seco. En la tarde y noche mayor nubosidad con precipitaciones entre ligeras y moderadas.

EL SERVICIO GEOLÓGICO COLOMBIANO reporta en nivel AMARILLO (III): CAMBIOS EN EL COMPORTAMIENTO DE LA ACTIVIDAD VOLCÁNICA. Lat: 4.89 Lon: -75.32

ELEVACIÓN (pies)	DIRECCIÓN	VELOCIDAD	
		NUDOS	Km/h
10,000	SURESTE	0 - 5	0 - 9
18,000	SURESTE	10 - 15	18 - 27
24,000	SURESTE	10 - 15	18 - 27
30,000	SURESTE	10 - 15	18 - 27

## ÁREA DEL COMPLEJO VOLCÁNICO CHILES-CERRO NEGRO DE

Cielo entre parcialmente nublado y nublado con precipitaciones a diferentes horas.

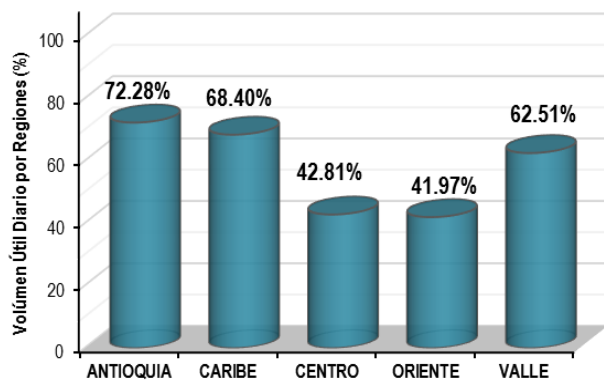
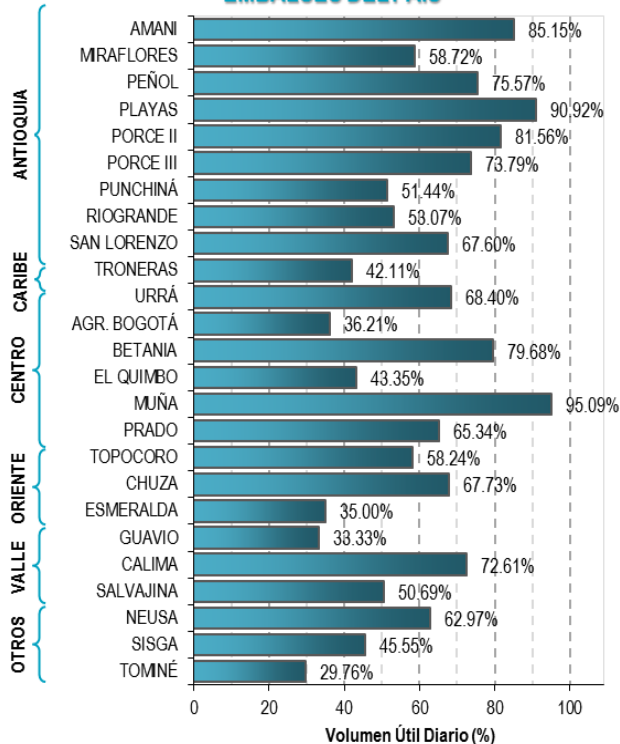
EL SERVICIO GEOLÓGICO COLOMBIANO reporta en nivel AMARILLO (III): CAMBIOS EN EL COMPORTAMIENTO DE LA ACTIVIDAD VOLCÁNICA. Lat: 0.81-Lon:77.93 Lat: 0.76 Lon: -77.95

ELEVACIÓN (pies)	DIRECCIÓN	VELOCIDAD	
		NUDOS	Km/h
10,000	ESTE	0 - 5	0 - 9
18,000	SURESTE	5 - 10	9 - 18
24,000	ESTE	5 - 10	9 - 18
30,000	SURESTE	15 - 20	27 - 36

# ESTADO DE LOS EMBALSES

A continuación se relaciona el volumen útil diario de los principales embalses del país (expresado en porcentaje), de acuerdo con la información reportada por XM S.A. E.S.P en la siguiente dirección electrónica: <http://ido.xm.com.co/ido/SitePages/hidrologia.aspx?q=reservas>

## VOLUMEN ÚTIL DIARIO EN LOS PRINCIPALES EMBALSES DEL PAÍS



Para estar informado diariamente de lo que pasa con el **pronóstico del tiempo y las alertas.**

Síguenos en Twitter  
**@IDEAMColombia**



## PRECIPITACIONES

A continuación se relacionan los municipios donde en las últimas 24 horas se registraron precipitaciones iguales o superiores a 40.0 mm.

Se aclara que las precipitaciones indicadas en los municipios, realmente corresponden a aquellos puntos en los cuales el IDEAM tiene estaciones de monitoreo, pero no necesariamente quiere decir que el dato corresponda a las lluvias que se presentaron directamente sobre el área urbana en donde se concentra la mayor población. En ocasiones la estación sobre la cual se destaca el mayor valor de precipitación, a pesar de pertenecer al municipio, puede quedar alejada del centro poblado principal.

DEPARTAMENTO	MUNICIPIO
<b>ARAUCA</b>	<b>Tame (128.4)</b> , Arauquita (81.0), Arauca (63.4),
<b>BOYACA</b>	Cubara (61.2), San Pablo De Borbur (52.0),
<b>CASANARE</b>	Yopal (68.1), Tamara (59), Aguazul (56.8),
<b>CAUCA</b>	Puerto Tejada (60.0),
<b>CESAR</b>	Manaure Balcón Del Cesar (50.0), Gamarra (50.0),
<b>CORDOBA</b>	Planeta Rica (64.0),
<b>CUNDINAMARCA</b>	Medina (58.0),
<b>META</b>	Cubarral (44.0),
<b>NORTE DE SANTANDER</b>	San Calixto (51.0), Toledo (50.0),
<b>SANTANDER</b>	Vélez (67.0), Bolívar (64.5),
<b>SUCRE</b>	Santiago De Tolú (41.0),
<b>VICHADA</b>	Puerto Carreño (52.4), Cumaribo (46.0),



Para estar informado diariamente de lo que pasa con el **pronóstico del tiempo y las alertas**.

Síguenos en Twitter  
**@IDEAMColombia**



## TEMPERATURAS MÁXIMAS

A continuación se relacionan los municipios donde en las últimas 24 horas se registraron temperaturas iguales o superiores a 35.0 °C.

Se aclara que las temperaturas indicadas en los municipios, realmente corresponden a aquellos puntos en los cuales el IDEAM tiene estaciones de monitoreo, pero no necesariamente quiere decir que el dato corresponda a las temperaturas que se presentaron directamente sobre el casco urbano en donde se concentra la mayor población. En ocasiones la estación sobre la cual se destaca el mayor valor de temperatura, a pesar de pertenecer al municipio, puede quedar alejada del centro poblado principal.

DEPARTAMENTO	MUNICIPIO
<b>CESAR</b>	Agustín Codazzi (35.2), Bosconia (35.0),
<b>CORDOBA</b>	Chima (35.0),
<b>LA GUAJIRA</b>	<b>Manaure (36.2),</b>
<b>SANTANDER</b>	Puerto Parra (35.0),
<b>VICHADA</b>	Puerto Carreño (35.0),



# PRONÓSTICO METEOROLÓGICO



Lunes 13 y martes 14 de marzo de 2017

REGIÓN	PRONÓSTICO
<b>SABANA DE BOGOTÁ</b>	<p><b>LUNES.</b> En las primeras horas del día y a lo largo de la mañana se mantendrá el cielo entre parcial y mayormente cubierto, se estiman lluvias al sur de la ciudad y lluvias ligeras al norte de la sabana. El resto del área con tiempo seco. Para la tarde se prevén precipitaciones en diferentes sectores, las de mayor consideración en el norte de la ciudad y de la Sabana. Durante la noche se registrarán lluvias en amplios sectores tanto de la ciudad como de la sabana, se estima que al sur de la ciudad se presenten las de mayor intensidad.</p> <p><b>MARTES.</b> Se estima que se sigan registrando precipitaciones especialmente al finalizar la mañana y en la tarde en la parte occidental y norte de la ciudad y en la Sabana.</p>
<b>CARIBE</b>	<p><b>LUNES.</b> En las primeras horas de la jornada, son previstas condiciones de cielo entre parcial y mayormente cubierto en la región con predominio de tiempo seco. Para la tarde se prevé mayor nubosidad y precipitaciones en varios sectores de la región, las de mayor intensidad en zonas de Córdoba, Bolívar, sur y norte de los departamentos de Cesar y Magdalena incluyendo la Sierra Nevada de Santa Marta. Probabilidad de actividad eléctrica. Durante la noche, se estima menor nubosidad sobre el norte de la región; mientras que, en áreas del centro y sur en zonas de Córdoba, Sucre, Bolívar y Cesar se prevé que continúen las lluvias.</p> <p><b>MARTES.</b> Se prevé que se sigan registrando condiciones mayormente cubiertas en zonas del centro y sur de la región, con lluvias entre ligeras y moderadas en áreas de Cesar, Magdalena, Bolívar, Córdoba, Sucre y en el sur de Atlántico. Probabilidad de lloviznas en la Sierra Nevada de Santa Marta.</p>
<b>ARCHIPIÉLAGO DE SAN ANDRÉS, PROVIDENCIA Y SANTA CATALINA</b>	<p><b>LUNES.</b> Se estima cielo entre parcial y mayormente nublado, el predominio será de tiempo seco a lo largo de la mañana. En la tarde tiempo seco con nubosidad variada. Para la noche se mantendrán las condiciones secas.</p> <p><b>MARTES.</b> Son posibles algunas lloviznas en la mañana. Luego se prevé tiempo seco.</p>
<b>MAR CARIBE</b>	<p><b>LUNES.</b> Se estiman lluvias y/o lloviznas en el occidente de la zona marítima en áreas del Golfo de Urabá y litoral de Córdoba. El resto del área con predominio de tiempo seco.</p> <p><b>MARTES.</b> Cielo entre parcial y mayormente cubierto con lluvias en el occidente del área, principalmente en la costa de Córdoba y en el Golfo de Urabá.</p>





# PRONÓSTICO METEOROLÓGICO



Lunes 13 y martes 14 de marzo de 2017

REGIÓN	PRONÓSTICO
ANDINA	<p><b>LUNES.</b> Condiciones mayormente nubladas en las primeras horas de la jornada, con lloviznas en zonas del oriente de Norte de Santander, centro de Santander, sectores del suroriente de Antioquia, Valle, Caldas, sectores de Cundinamarca, Tolima y Huila. Para la tarde se estima mayor nubosidad con lluvias y posibilidad de descargas eléctricas en zonas de Santander, Boyacá, Cundinamarca, Antioquia, Eje Cafetero y en las montañas de Cauca y Nariño. Precipitaciones menos intensas en Tolima, Huila y Norte de Santander. Durante la noche es previsto que se mantengan las precipitaciones en varios sectores de la región, las de mayor intensidad y con tormentas eléctricas en zonas de Tolima, Huila, Antioquia, occidente de Cundinamarca y en las montañas de Cauca y Nariño.</p> <p><b>MARTES.</b> Se estima que continúen las lluvias en gran parte de la región, las de mayor volumen en áreas de Santander, Antioquia, occidente de Boyacá y Cundinamarca y en Caldas. Alta posibilidad de tormentas eléctricas.</p>
INSULAR PACÍFICA	<p><b>LUNES.</b> Nubosidad variable con predominio de tiempo seco en Malpelo. En Gorgona son posibles algunas lloviznas al finalizar la tarde y por la noche.</p> <p><b>MARTES.</b> Continuarán las condiciones secas en Malpelo. En Gorgona se prevén precipitaciones en la madrugada y luego al finalizar la tarde.</p>
PACÍFICA	<p><b>LUNES.</b> Para las primeras horas de la jornada se estima nubosidad variable con precipitaciones en zonas particulares de Cauca y Valle del Cauca. Durante la tarde se estima mayor nubosidad con lluvias y posibilidad de actividad eléctrica en límites entre Nariño y Cauca, precipitaciones menos intensas en el resto de la región. En la noche se prevé que continúen las lluvias en límites entre Cauca y Nariño; mientras que en zonas de Valle del Cauca y de Chocó se incrementarán las precipitaciones. No se descartan tormentas eléctricas.</p> <p><b>MARTES.</b> Se estima cielo mayormente cubierto a lo largo de la región. Las lluvias de mayor intensidad se prevén en sectores de Chocó y Cauca. Posibles descargas eléctricas.</p>
OCÉANO PACÍFICO	<p><b>LUNES.</b> Es previsto que se registre nubosidad variable y precipitaciones principalmente en cercanías a la costa de Chocó, Cauca y Valle del Cauca.</p> <p><b>MARTES.</b> Se estiman lluvias y/o lloviznas dispersas a lo largo del litoral.</p>







# PRONÓSTICO METEOROLÓGICO



Lunes 13 y martes 14 de marzo de 2017

REGIÓN	PRONÓSTICO
ORINOQUIA	<p><b>LUNES.</b> Condiciones mayormente cubiertas en las primeras horas de la jornada, con lloviznas en zonas del sur de Meta y Vichada. En la tarde se prevé mayor nubosidad y precipitaciones entre ligeras y moderadas con posibilidad de tormentas eléctricas en zonas de Vichada, Meta y lluvias menos intensas en cercanías al piedemonte de Casanare y Arauca, además en sectores del oriente de Casanare. Para la noche tenderá a disminuir la cobertura nubosa en gran parte de la región, excepto en el piedemonte de Meta, Casanare y Arauca, donde son previstas algunas lloviznas.</p> <p><b>MARTES.</b> Se estima que se registren precipitaciones en algunas zonas del sur de Vichada y en el piedemonte Llanero. El resto de la región con tiempo seco.</p>
AMAZONÍA	<p><b>LUNES.</b> Durante las primeras horas del día se estiman lluvias en zonas de Guainía, Vaupés y Amazonas. Probabilidad de lloviznas en el piedemonte de Caquetá y Putumayo. No se descartan tormentas eléctricas. En la tarde se estima mayor nubosidad y lluvias en gran parte de la región, las de mayor volumen en zonas de Guainía, Guaviare, Caquetá y Amazonas. Probabilidad de actividad eléctrica. Para la noche se estima que las lluvias se concentren principalmente en áreas de Amazonas, Caquetá y Putumayo. Posibles descargas eléctricas.</p> <p><b>MARTES.</b> Se estima una jornada mayormente cubierta en gran parte de la región. Las precipitaciones más intensas son previstas en zonas de Vaupés, Guaviare, Caquetá, Putumayo y en Amazonas. Posibles descargas eléctricas.</p>

**Planeando tu día?**  
Descarga YA y conoce...



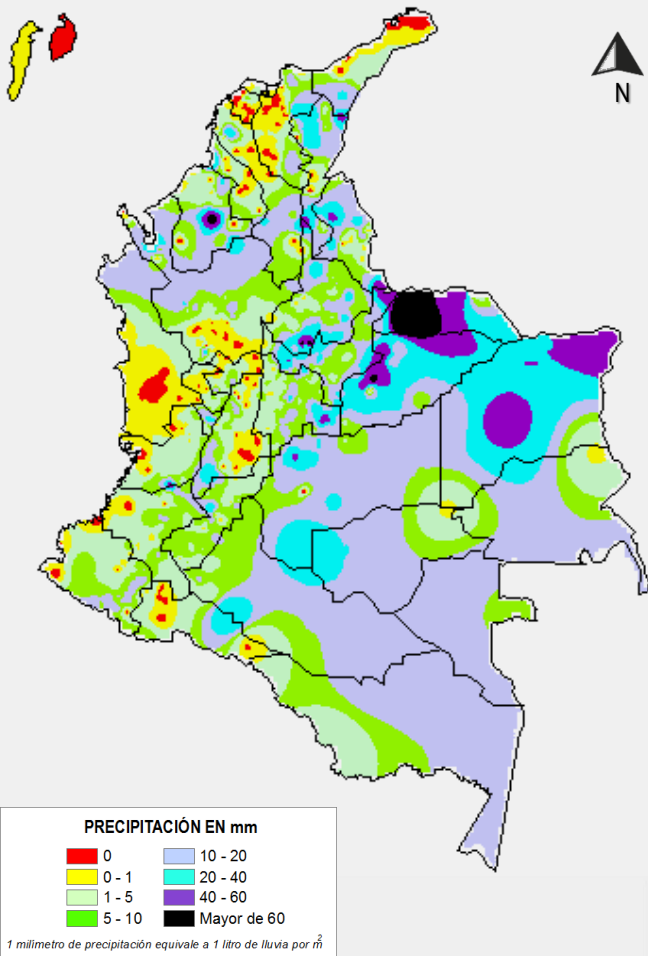
Consúltalo a diario y únete a  
la Cultura del Pronóstico del IDEAM

Disponible para

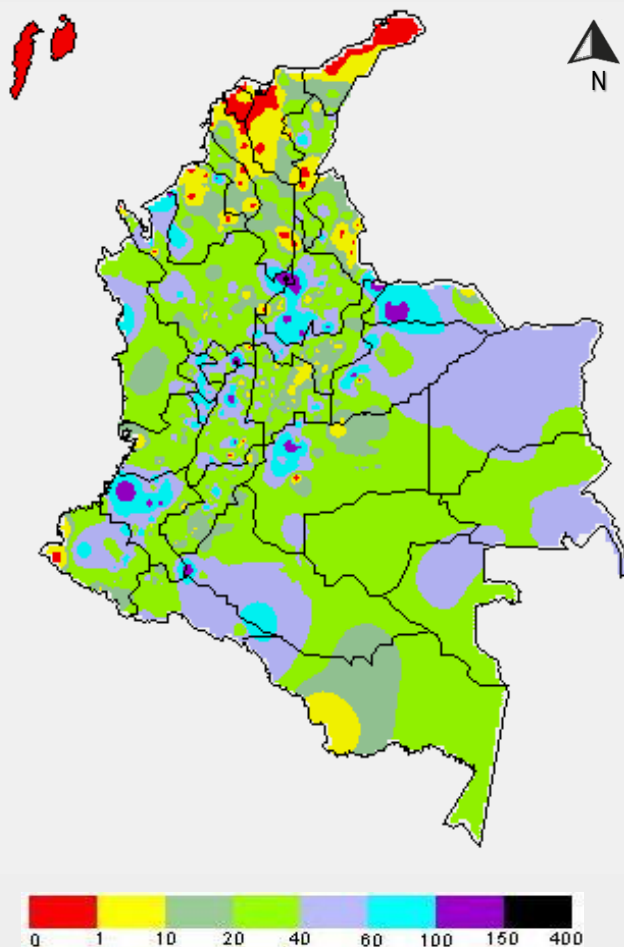


# MAPAS DE PRECIPITACIÓN

**Precipitación diaria:** desde las 7:00 a. m. del día domingo 12 de marzo hasta las 7:00 a. m. del día lunes 13 de marzo de 2017.



**Precipitación de los últimos 3 días:** desde las 7:00 a.m. del día viernes 10 de marzo hasta las 7:00 a. m. del día lunes 13 de marzo de 2017.



## ALERTAS VIGENTES E INFORMACIÓN ADICIONAL

Para mayor información sobre el pronóstico del estado del tiempo, informes técnicos diarios, comunicados especiales, mapas diarios de temperaturas máximas y mínimas e información diaria de precipitación se sugiere consultar los siguientes enlaces:

- [MAPA DIARIO DE TEMPERATURA MÁXIMA](#)
- [MAPA DIARIO DE TEMPERATURA MÍNIMA](#)
- [INFORMACIÓN DIARIA DE PRECIPITACIÓN Y TEMPERATURA DE LOS PRINCIPALES AEROPUERTOS DEL PAÍS](#)
- [MOAICO MAPAS DE PRECIPITACIÓN DIARIA EN MILÍMETROS](#)

# ALERTAS POR NIVELES DE LOS RÍOS

## REGIÓN CARIBE

### SITIOS PARA LOS CUALES SE GENERA LA ALERTA

#### ALERTA NARANJA

#### PROBABILIDAD DE INCREMENTOS SUBITOS RIOS QUE DESEMBOLCAN EN EL GOLFO DE URABA

Se mantiene alerta naranja dado las lluvias de carácter fuerte en sectores del Golfo de Urabá las cuales de presentarse podrían generar incrementos súbitos con valores importantes en los aportantes a las cuencas de los ríos de este sector como el Mulatos y San Juan.

El IDEAM recomienda a los organismos de socorro locales y a la población, especialmente la de municipios de San Juan de Urabá, Necoclí, Turbo, Arboletes y San Pedro de Urabá, mantener atento seguimiento al comportamiento de los niveles de estos ríos ante la probabilidad de incrementos súbitos especialmente durante las próximas horas.

## REGIÓN ANDINA

### SITIOS PARA LOS CUALES SE GENERA LA ALERTA

#### ALERTA NARANJA

#### PROBABILIDAD DE CRECIENTES SUBITAS EN LOS NIVELES DE LOS RIOS DE MONTAÑA APORTANTES A LA CUENCA DEL RIO CAUCA

Se mantiene esta alerta dadas las lluvias de variada intensidad e inclusive con presencia de tormentas eléctricas que se han registrado sobre diferentes sectores de los departamentos del Valle del Cauca y los del eje cafetero, las cuales podrían estar generando crecientes súbitas en los ríos tales como **Guadalajara, Vijes, Yumbo, Cali, Pance, Lili-Melendez-Cañaveralejo, Jamundi, Claro, Guachal (Bolo-fraile, Parraga), Amaime, Cerrito, Guabas, Sabaleta, Palo, Sonso, Puracé, Piendamó, Tuluá, Morales, Río frio, Bugalagrande, La Vieja, Chinchiná**, entre otros. El IDEAM recomienda a las autoridades de Gestión del Riesgo, tanto, Locales como Regionales y a la población en general asentada en las riberas de estos ríos y quebradas, estén atentos al comportamiento de los niveles y tomen las acciones necesarias ante posibles crecientes súbitas.

#### NIVELES ALTOS EN EL RIO BOGOTA EN LA CUENCA MEDIA-BAJA

Se mantiene esta alerta dado que como consecuencia de las lluvias fuertes que se han venido registrando durante los últimos días en inmediaciones del distrito capital y la sabana de Bogotá especialmente, el nivel del cauce principal ya mantiene ascenso sostenido de ascenso en la cuenca media baja con valores altos en sectores de los municipios de Girardot, Tocaima, Apulo, Tena, La Mesa, El Colegio, Anapoima, Agua de Dios y Ricaurte.

#### PROBABILIDAD CRECIENTES SÚBITAS EN LOS RIOS CEIBAS, FRIO, NEIVA, NEGRO

Se presenta incremento súbito en el río Ceibas, debido a las lluvias en el centro y sur del departamento del Huila los cuales pueden generar incrementos súbitos importantes en ríos tales como Neiva, Río Frio y río Negro.

#### POR CRECIENTES SUBITAS EN EL RIO SUMAPAZ

Se registra un moderado incremento en los niveles del río Sumapáz que podría generar crecientes súbitas en la cuenca baja. El IDEAM recomienda especial atención a la comunidad asentada en las márgenes de este río entre los sectores comprendidos de Melgar a Girardot en el transcurso del día.



# ALERTAS POR NIVELES DE LOS RÍOS

## REGIÓN ANDINA

### SITIOS PARA LOS CUALES SE GENERA LA ALERTA

#### PROBABILIDAD DE CRECIENTES SÚBITAS EN LOS RÍOS DE MONTAÑA DEL DEPARTAMENTO DE ANTIOQUIA

Se mantiene la alerta dado que se pronostica persistan las lluvias de variada intensidad en el departamento de Antioquia, las cuales pueden generar incrementos súbitos importantes en los niveles de los ríos **El Bagre, Tenche, Taraza, Nechí, Tonusco, Penderisco, Q.Tiana-torito, San Mateo, Arma, quebrada La Liboriana y quebradas afluentes del río Medellín**. El IDEAM mantiene la recomendación para que la población en general y los organismos de socorro mantengan atento seguimiento al comportamiento de los niveles y tomen las acciones necesarias ante los impactos que puedan ocasionar dichos incrementos en los niveles de estos ríos y quebradas.

#### PROBABILIDAD DE INCREMENTOS SUBITOS EN LOS RIOS CARARE, OPON Y LEBRIJA

Continúa con este nivel de Alerta Naranja dado que se prevén lluvias sobre sectores del departamento de Santander especialmente hacia horas de la noche y madrugada próximas que podrían ser de intensidad moderada a fuerte las cuales podrían generar incrementos súbitos importantes para los ríos y quebradas aportantes a las cuencas del Carare, Opón, Lebrija (Frio, de Oro).

El IDEAM recomienda a las autoridades locales y regionales de Gestión del Riesgo para que mantengan atento seguimiento al comportamiento de los niveles de estos ríos y tomen las medidas preventivas necesarias ante los impactos que puedan producir dichos ascensos.

#### SE PREVÉ CRECIENTES SÚBITAS EN LOS RÍOS DEL CENTRO DEL TOLIMA

Se mantiene la alerta a naranja dado que durante los últimos días han persistido las lluvias sobre sectores del departamento del Tolima las cuales han generado crecientes súbitas en ríos tales como el **Saldaña, Guarinó, Sucio, Gualí, Lagunilla, Recio, Combeima, Coello**; los modelos de pronóstico del estado del tiempo están mostrando una intensificación en las lluvias especialmente hacia la madrugada y madrugada próximas las cuales podrían generar incrementos súbitos con valores altos. Por tanto se mantiene la recomendación a los pobladores de las zonas ribereñas bajas y a autoridades locales y regionales de gestión del riesgo mantener atento seguimiento al comportamiento de los niveles de estos ríos y tomar acciones preventivas ante posibles impactos que puedan ocasionar dichos incrementos.

#### PROBABILIDAD DE INCREMENTOS SÚBITOS EN LOS RÍOS DEL EJE CAFETERO

Continúa este nivel de alerta dado que se prevén incrementos importantes entre hoy y mañana para los ríos del eje cafetero como el Arma, La Vieja, Otún. El IDEAM recomienda a la población e dichos sectores y autoridades locales de gestión del riesgo tomar las medidas preventivas necesarias ante los impactos que puedan ocasionar dichos incrementos.

#### INCREMENTO CAUCE PRINCIPAL RIO CAUCA EN YOTOCO-VALLE DEL CAUCA

Se mantiene este nivel de alerta dado que como consecuencia de las lluvias recurrentes que se han venido registrando de forma persistente en sectores del departamento del Cauca y Valle del Cauca durante los últimos días, el cauce principal del río Cauca ha prevalecido en ascenso sostenido.

Los niveles alcanzan las cotas de alertas en los sectores bajos del municipio de Yotoco en el Valle del Cauca; el IDEAM recomienda a los pobladores ribereños y a las autoridades locales de gestión del riesgo tomar las medidas preventivas necesarias ante los impactos que pueda ocasionar dicho ascenso.

ALERTA  
NARANJA

# ALERTAS POR NIVELES DE LOS RÍOS

## REGIÓN ANDINA

### SITIOS PARA LOS CUALES SE GENERA LA ALERTA

#### ALERTA AMARILLA

#### INCREMENTO EN EL RÍO MAGDALENA

Debido a las fuertes precipitaciones presentadas en el día de hoy en el municipio Nariño (Cundinamarca). Se presenta incremento súbito en el río Magdalena a la altura de la estación Nariño en el municipio de Nariño-Cundinamarca. Se recomienda especial atención para las próximas horas ante el incremento que puede presentar el río.

## REGIÓN CARIBE

### SITIOS PARA LOS CUALES SE GENERA LA ALERTA

#### ALERTA AMARILLA

#### POR INCREMENTOS SUBITO EN LOS NIVELES DEL RIO ATRATO Y ALFUENTES

Aunque los niveles tienden al descenso, se establece este nivel de alerta dado que se esperan lluvias significativas sobre sectores de los departamentos de Antioquia y Choco especialmente hacia horas de la tarde de hoy y madrugada mañana.

El IDEAM recomienda especial atención a la población asentada en inmediaciones de la ribera del río y autoridades locales y regionales de gestión del riesgo, estar atentos al comportamiento y variación de los niveles de río Atrato y afluentes, para que tomen las acciones necesarias ante los impactos que dichos incrementos pueda ocasionar.

#### PROBABILIDAD DE INCREMENTOS SUBITOS EN RIOS DE LA VERTIENTE DEL CATATUMBO

Se mantiene esta alerta dado que durante los últimos días se han presentado lluvias importantes sobre sectores del departamento Norte de Santander, las cuales han generado incrementos súbitos en ríos tales como el **Zulia**. El IDEAM mantiene el llamado de atención especial tanto a pobladores como a autoridades locales y regionales de Gestión del Riesgo, para que mantengan atento seguimiento al comportamiento de tanto del cauce principal del Zulia como de aportantes tales como el **Sulasquilla, Pamplonita, Salazar, Peralonso y Táchira**, al igual que los ríos **Sardinata y Algodonal y Peralonso**.

Se destaca que los modelos del estado del tiempo prevén probabilidad de lluvias de variada intensidad para hoy y mañana en sectores del departamento Norte de Santander.

# ALERTAS POR NIVELES DE LOS RÍOS

REGIÓN ORINOQUIA	
SITIOS PARA LOS CUALES SE GENERA LA ALERTA	
ALERTA AMARILLA	<p><b>PROBABILIDAD CRECIENTES SUBITAS EN RIOS APORTANTES DE LA CUENCA DEL ARAUCA Y NIVELES ALTOS EN EL RÍO ARAUCA</b></p> <p>Se mantiene este nivel de alerta dado que se prevé persistencia de lluvias moderadas para hoy y mañana sobre sectores de la cuenca del río Arauca, especialmente sectores de la cuenca alta que se encuentran en los departamento del sur del Norte de Santander y oriente de Boyacá las cuales podrían generar nuevos incrementos significativos en los niveles de los ríos aportantes como el <b>Margua, Cobugón y Cobaría</b> y por tanto incrementar el nivel del propio cauce del Arauca.</p> <p>Se destaca que el nivel del Arauca es monitoreado en el municipio de Arauquita en la estación El Alcaraván en donde persiste con oscilaciones, tendencia de ascenso y valores altos.</p> <p>El IDEAM mantiene la recomendación para que pobladores ribereños y autoridades locales y regionales de gestión del riesgo (municipios de Tame, Saravena, Arauquita y Arauca, especialmente) mantengan atento seguimiento al comportamiento de los niveles de estos ríos y se tomen las medidas pertinentes ante los impactos que puedan ocasionar dichos incrementos.</p>



# ALERTAS POR AMENAZAS DE INCENDIOS DE LA COBERTURA VEGETAL

**ALERTA ROJA:**

Amenaza Alta o muy alta de ocurrencia de incendios de la cobertura vegetal en zonas de bosques, cultivos y pastos, localizados en los siguientes municipios y sectores aledaños:

**ALERTA NARANJA:**

Amenaza moderada de ocurrencia de incendios de la cobertura vegetal en zonas de bosques, cultivos y pastos, localizados en los siguientes municipios y sectores aledaños:

## REGIÓN CARIBE

**ALERTA  
ROJA****SITIOS PARA LOS CUALES SE GENERA LA ALERTA**

**ATLÁNTICO:** Barranquilla, Galapa, Luruaco, Piojó, Puerto Colombia, Soledad.  
**BOLÍVAR:** Cartagena De Indias, Santa Catalina, Santa Rosa del Sur, Turbaco, Zambrano.  
**CESAR:** Bosconia, Curumaní, Pailitas, Tamalameque.  
**CÓRDOBA:** Loricá, Montería, Puerto Escondido, San Bernardo del Viento.  
**LA GUAJIRA:** Manaure, Uribí.  
**MAGDALENA:** Pivijay, Santa Marta, Sitionuevo.

## REGIÓN CARIBE

**ALERTA  
NARANJA****SITIOS PARA LOS CUALES SE GENERA LA ALERTA**

**BOLÍVAR:** Santa Rosa.  
**CESAR:** Agustín Codazzi, Chimichagua, Chiriguana, La Jagua de Ibirico, La Paz.  
**CÓRDOBA:** San Antero.  
**LA GUAJIRA:** Dibulla, Maicao, Urumita.  
**MAGDALENA:** Remolino.

*Especial atención en los Parques Nacionales Naturales Isla de Salamanca, Macuira y Sierra Nevada de Santa Marta.*

# ALERTAS POR AMENAZAS DE DESLIZAMIENTO

## ALERTA ROJA:

Amenaza alta a muy alta por deslizamientos de tierra detonados por lluvias, localizados en los siguientes municipios:

## ALERTA NARANJA:

Amenaza moderada por deslizamientos de tierra detonados por lluvias, localizados en los siguientes municipios:

## REGIÓN ANDINA

### SITIOS PARA LOS CUALES SE GENERA LA ALERTA

#### ALERTA NARANJA

**ANTIOQUIA:** Alejandría, Concepción, y Santa fé de Antioquia

**BOYACÁ:** Cubará y San José de Pare.

**BOGOTÁ:** Bogotá D.C

**CALDAS:** Samaná.

**CUNDINAMARCA:** Medina.

**NORTE DE SANTANDER:** Chitagá y Toledo.

**QUINDÍO:** Génova.

**SANTANDER:** Barbosa, Bolívar, Chima, Chipatá, Guapotá, Guepsa, La Paz, Landázuri, Simacota y Vélez.

**TOLIMA:** Anzoátegui, Líbano, Murillo, Santa Isabel, Venadillo y Villahermosa.

## REGIÓN PACÍFICA

### SITIOS PARA LOS CUALES SE GENERA LA ALERTA

#### ALERTA ROJA

**CAUCA:** Inzá

## REGIÓN PACÍFICA

### SITIOS PARA LOS CUALES SE GENERA LA ALERTA

#### ALERTA NARANJA

**CAUCA:** Rosas, Silvia y Totoró.

**CHOCÓ:** Alto Baudó (Pie de Pato), Atrato (Yuto), Bagadó, Cértegui, El Cantón del San Pablo (Managrú), Istmina, Lloró, Medio Atrato (Beté), Medio Baudó (Boca de Pepé), Quibdó, Río Iró (Santa Rita), Río Quito (Paimadó), Tadó y Unión Panamericana ( Animas).

**VALLE DEL CAUCA:** Buenaventura, Caicedonia, Sevilla y Calima (El Darién).

# ALERTAS POR AMENAZAS DE DESLIZAMIENTO

## ALERTA ROJA:

Amenaza alta a muy alta por deslizamientos de tierra detonados por lluvias, localizados en los siguientes municipios:

## ALERTA NARANJA:

Amenaza moderada por deslizamientos de tierra detonados por lluvias, localizados en los siguientes municipios:

### REGIÓN ORINOQUÍA

#### ALERTA NARANJA

#### SITIOS PARA LOS CUALES SE GENERA LA ALERTA

**ARAUCA:** Fortul, Saravena y Tame.  
**CASANARE:** Aguazul, Támara y Yopal.  
**META:** Cubarral y Guamal.

### REGIÓN DE LA AMAZONÍA

#### ALERTA NARANJA

#### SITIOS PARA LOS CUALES SE GENERA LA ALERTA

**CAQUETÁ:** San José del Fragua.  
**PUTUMAYO:** Mocoa y Villagarzón.



# ALERTAS METEOMARINA

## MAR CARIBE

CONDICIONES NORMALES.

## OCÉANO PACÍFICO

### ALERTA AMARILLA

#### POR PLEAMAR

Hasta el próximo 19 de marzo, se espera una de las pleamares más significativas en el litoral Pacífico colombiano, debido a la marea astronómica. Por lo tanto, se recomienda a habitantes costeros estar atentos a la evolución del fenómeno.

°C: grados Celsius

m: metros

mm: milímetros

msnm: metros sobre nivel del mar

Km/h: kilómetros por hora

HLC: hora local colombiana

GOES: Geostationary Operational Environmental Satellites (Satélite Geoestacionario Operacional Ambiental).

GOES-13 es el designado GOES-Este, localizado en 75° W sobre el ecuador geográfico.

PNN: Parque Nacional Natural

SFF: Santuario de Fauna y Flora



**ALERTA ROJA. PARA TOMAR ACCIÓN** Advierte al Sistema Nacional de Gestión del Riesgo de Desastres sobre el peligro de un fenómeno y sus efectos adversos sobre la población. Se emite una alerta sólo cuando la identificación de un evento extraordinario indique la amenaza inminente y cuando la gravedad del fenómeno requiera atención prioritaria de los comités departamentales y locales.



**ALERTA NARANJA. PARA PREPARARSE** Indica la amenaza de un fenómeno. No implica riesgo inmediato por lo que es catalogado como un mensaje para informarse y prepararse. El aviso implica vigilancia continua ya que las condiciones son propicias para el desarrollo de un suceso natural.



**ALERTA AMARILLA. PARA INFORMARSE** Se emite cuando las condiciones hidrometeorológicas son favorables para la ocurrencia de un fenómeno natural y pueden aumentar el riesgo según los pronósticos. Por sus características, este nivel está encaminado a informar.

**CONDICIONES NORMALES** Indica que no existe ninguna clase de alerta para la región o zona mencionada.

OMAR FRANCO | Director General

CHRISTIAN EUSCÁTEGUI | Jefe Oficina del Servicio de Pronósticos y Alertas

Profesionales de Turno:

Henry ROMERO, Viviana CHIVATÁ, Catherine TOBÓN, Mauricio TORRES, Sonia BERMÚDEZ y Laura MACÍAS.

<http://www.ideam.gov.co>

Correos electrónicos: [servicio@ideam.gov.co](mailto:servicio@ideam.gov.co), [alertas@ideam.gov.co](mailto:alertas@ideam.gov.co)

Calle 25D # 96B - 70, Piso 3. Bogotá, D.C., Colombia.

Teléfono: 3075625 Ext. 1334-1336.

Síguenos en:

